

**ข่าวสถิติการให้บริการงานห้องสมุด
กองบริหารวิทยาเขตจันทบุรี สำนักงานอธิการบดี
ประจำเดือน ตุลาคม พ.ศ.2567**

สรุปสถิติการให้บริการต่างๆของงานห้องสมุด เดือน ตุลาคม พ.ศ. 2567

(1) สถิติการเข้าใช้บริการงานห้องสมุด ประจำปีงบประมาณ 2564-2568

จำนวนยอดการเข้าใช้บริการงานห้องสมุด จำนวน 7,253 ครั้ง

(2) สถิติการเข้าใช้บริการงานห้องสมุด ประจำปีงบประมาณ 2568

จำนวนยอดคนเข้าใช้บริการงานห้องสมุด จำนวน 7,253 ครั้ง โดยจำแนกตามประเภทดังนี้

- ผู้เข้าใช้บริการ ทั่วไป จำนวน 5,055 ครั้ง
- ผู้เข้าใช้บริการยืม-คืน จำนวน 321 ครั้ง
- ผู้เข้าใช้บริการทาง facebook จำนวน 967 ครั้ง
- ผู้เข้าใช้บริการทาง Website จำนวน 910 ครั้ง

(3) สถิติการยืมทรัพยากรสารสนเทศ ระยะเวลา ต.ค.66 – ก.ย.68 จำแนกตามผู้ใช้งาน

จำนวนยอดการยืมทรัพยากรสารสนเทศ จำแนกตามผู้ใช้งาน ดังนี้

- พนง.สายวิชาการ จำนวน 18 ชิ้นสื่อ
- นิสิตปริญญาตรี จำนวน 137 ชิ้นสื่อ

(4) สถิติการคืนทรัพยากรสารสนเทศ ระยะเวลา ต.ค.66 – ก.ย.68 จำแนกตามผู้ใช้งาน

จำนวนยอดการคืนทรัพยากรสารสนเทศ จำแนกตามผู้ใช้งาน ดังนี้

- พนง.สายวิชาการ จำนวน 24 ชิ้นสื่อ
- นิสิตปริญญาตรี จำนวน 142 ชิ้นสื่อ

(5) สถิติการยืมทรัพยากรสารสนเทศ นิสิตวช.จันทบุรี แยกคณะ ระยะเวลา ต.ค.66 – ก.ย.68

จำนวนยอดการยืมทรัพยากรสารสนเทศ จำแนกตามคณะ ดังนี้

- เทคโนโลยีทางทะเล (ป.ตรี) จำนวน 56 ชิ้นสื่อ
- วิทยาศาสตร์และศิลปศาสตร์ จำนวน 73 ชิ้นสื่อ
- อัญมณี จำนวน 8 ชิ้นสื่อ

(6) สถิติการคืนทรัพยากรสารสนเทศ นิสิตวช.จันทบุรี แยกคณะ ระยะเวลา ต.ค.66 – ก.ย.68

จำนวนยอดการคืนทรัพยากรสารสนเทศ จำแนกตามคณะ ดังนี้

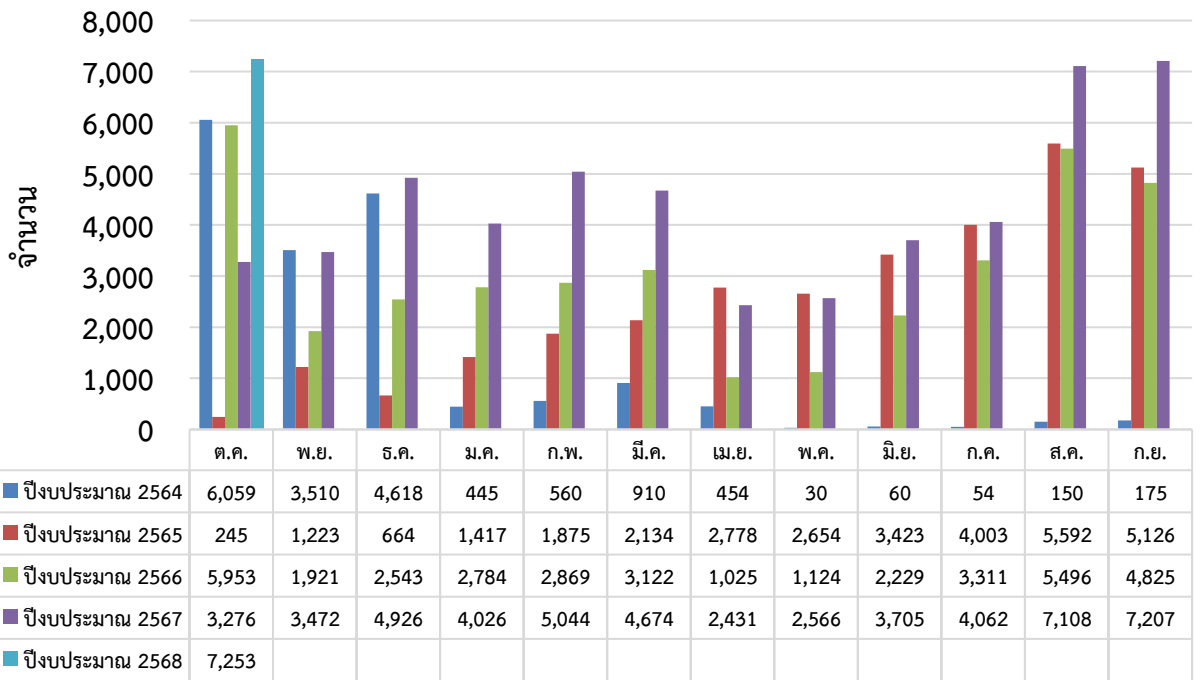
- เทคโนโลยีทางทะเล (ป.ตรี) จำนวน 57 ชิ้นสื่อ
- วิทยาศาสตร์และศิลปศาสตร์ จำนวน 77 ชิ้นสื่อ
- อัญมณี จำนวน 8 ชิ้นสื่อ

(7) สถิติการบริการทรัพยากรสารสนเทศ ห้องสมุดมหาวิทยาลัยบูรพา วิทยาเขตจันทบุรี

ประจำปีงบประมาณ 2568

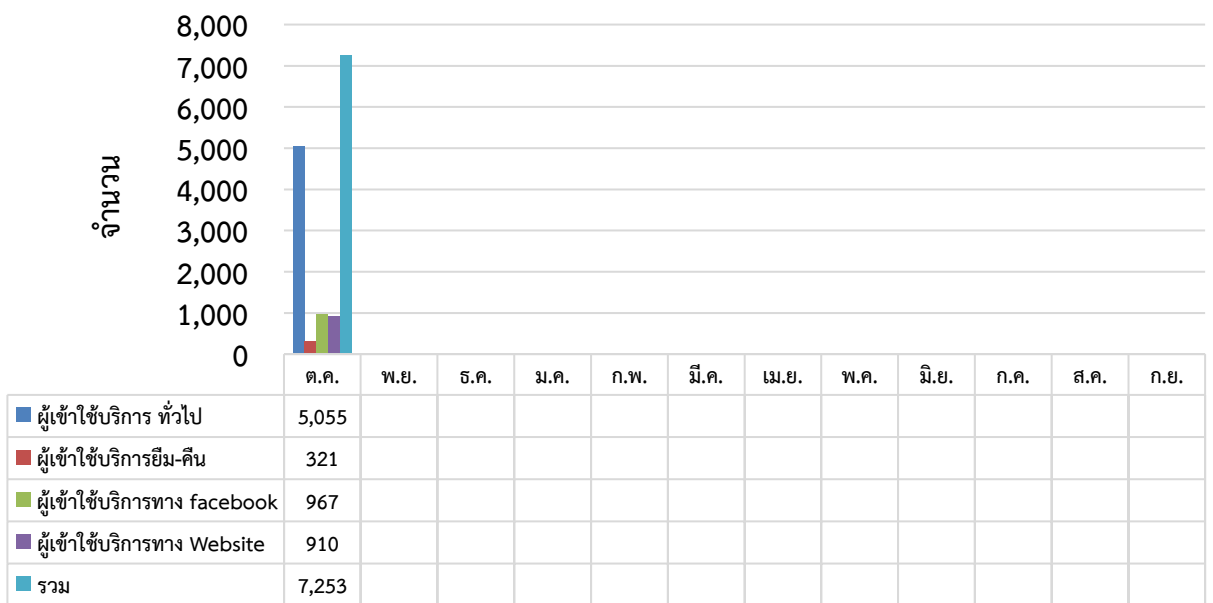
จำนวนยอดคนใช้บริการทรัพยากรสารสนเทศ จากสำนักหอสมุด จำนวน 37 ชิ้นสื่อ

แผนภูมิแสดงข้อมูลการเข้าใช้บริการห้องสมุด
ประจำปีงบประมาณ 2564 - 2568



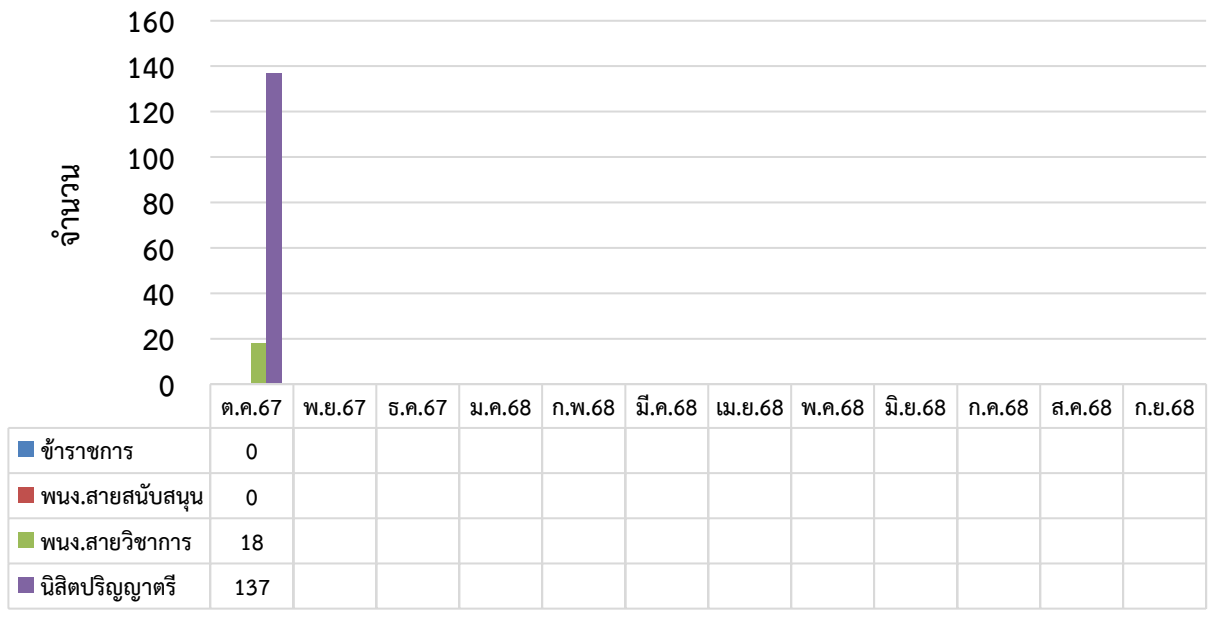
กราฟที่ 1

แผนภูมิแสดงข้อมูลการเข้าใช้บริการห้องสมุด
ประจำปีงบประมาณ 2568



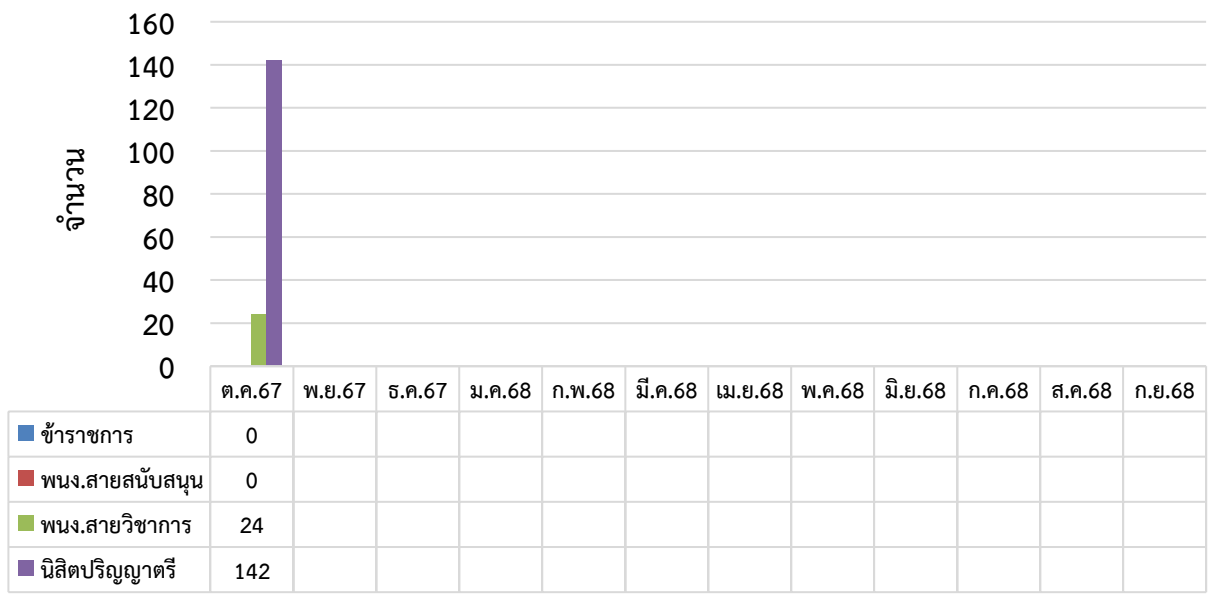
กราฟที่ 2

แผนภูมิแสดงสถิติการเยี่ยมทรัพยากรสารสนเทศ
 จำแนกตามผู้ใช้งาน (จำนวนชั้นสื่อ)
 ประจำปีงบประมาณ 2568



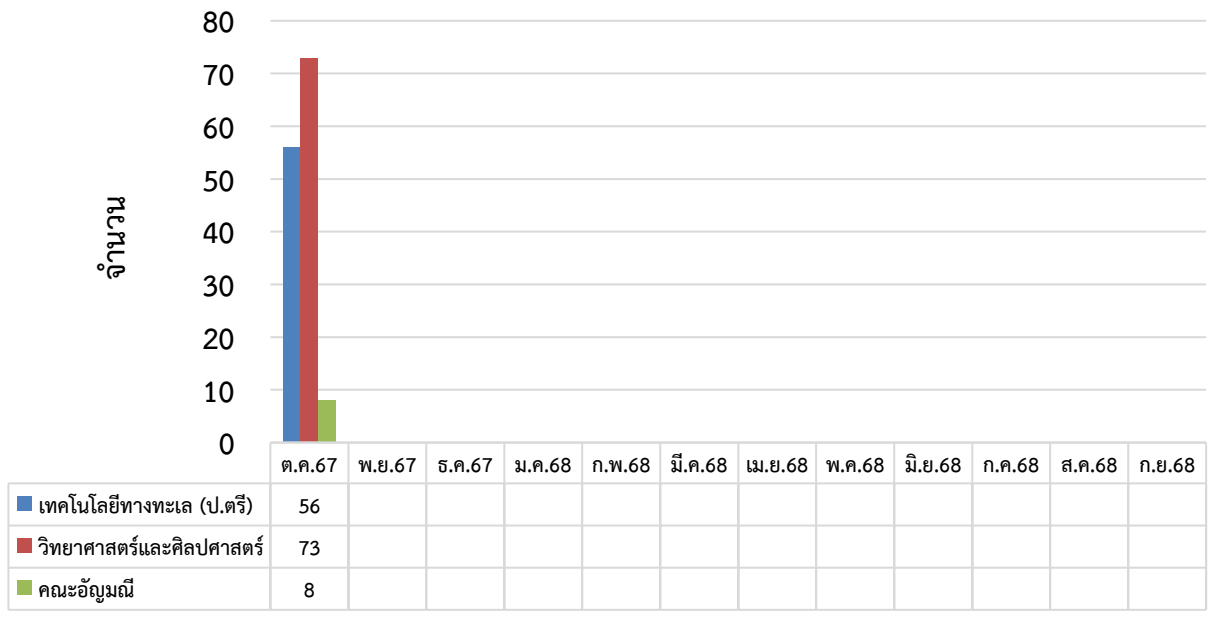
กราฟที่ 3

แผนภูมิแสดงสถิติการคืนทรัพยากรสารสนเทศ
 จำแนกตามผู้ใช้งาน (จำนวนชั้นสื่อ)
 ประจำปีงบประมาณ 2568



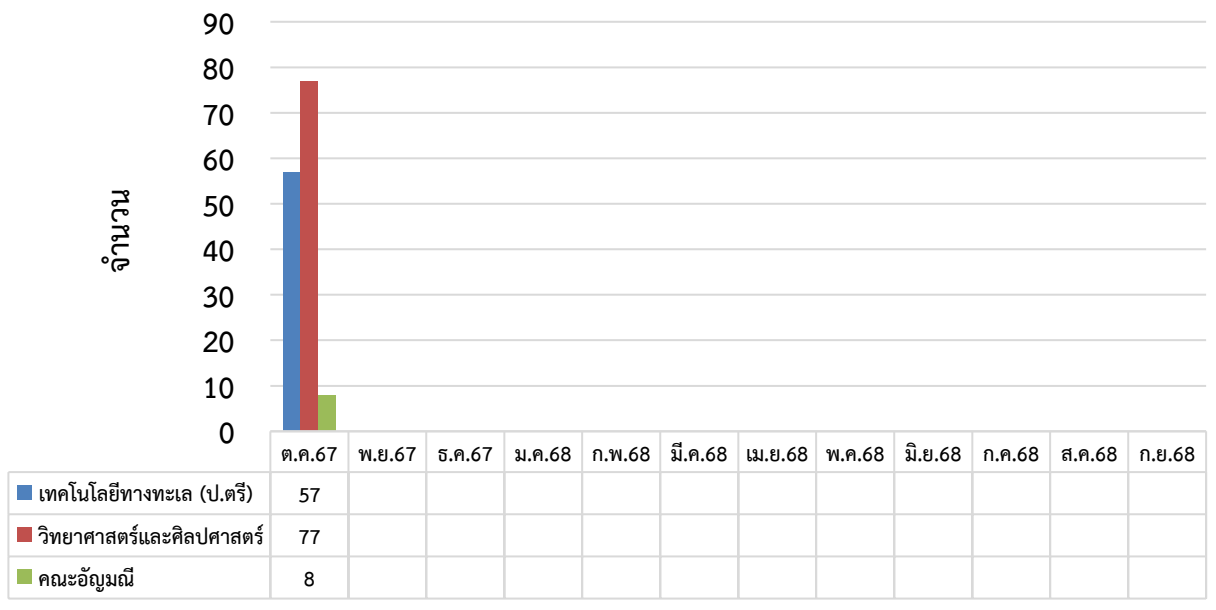
กราฟที่ 4

แผนภูมิแสดงสถิติการยื่นทรัพย์สินทางสารสนเทศ
 นิสิตวช.จันทบุรี แยกคณะ (จำนวนขึ้นสื่อ)
 ประจำปีงบประมาณ 2568



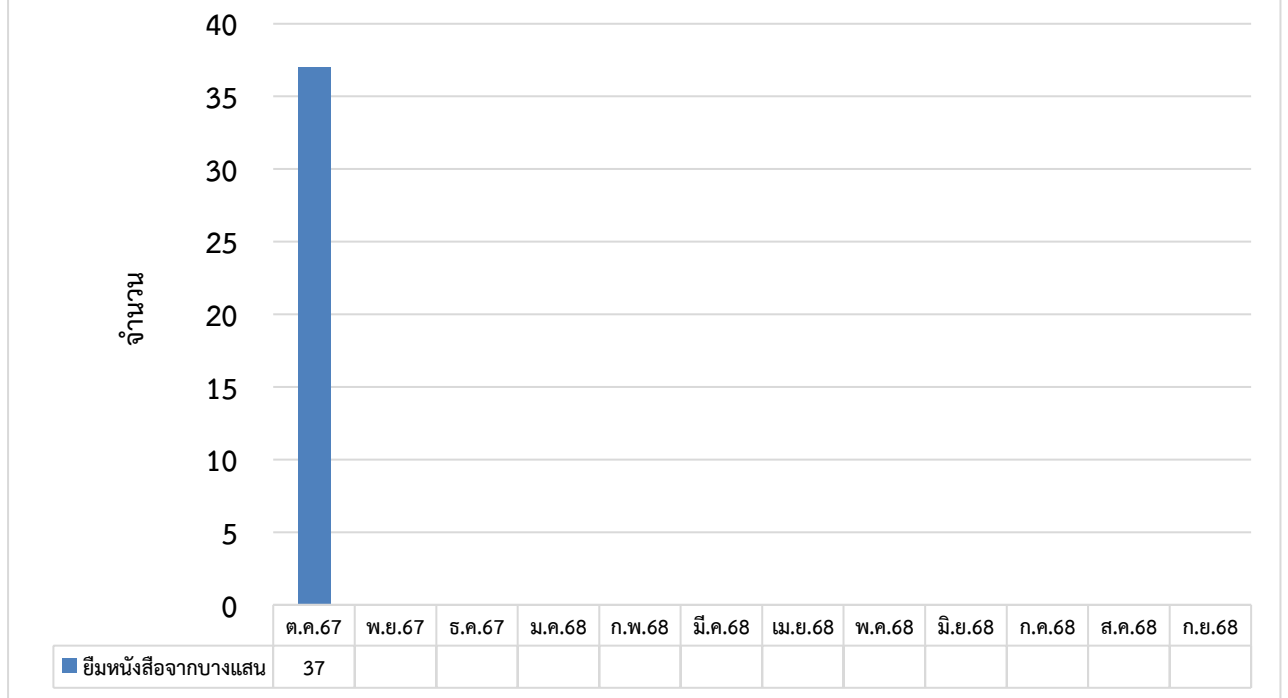
กราฟที่ 5

แผนภูมิแสดงสถิติการยื่นทรัพย์สินทางสารสนเทศ
 นิสิตวช.จันทบุรี แยกคณะ (จำนวนขึ้นสื่อ)
 ประจำปีงบประมาณ 2568



กราฟที่ 6

สถิติการบริการทรัพยากรสารสนเทศ
ห้องสมุดมหาวิทยาลัยบูรพา วิทยาเขตจันทบุรี
ประจำปีงบประมาณ 2568 (จำนวนชิ้นสื่อ)



กราฟที่ 7